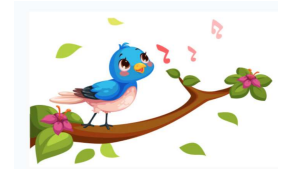


JE SUIS UN(E) APPRENTI(E) ORNITHOLOGUE...



Nom..... Prénom..... N° de téléphone..... Age.....

Adresse internet.....

J'ai travaillé : seul avec l'aide de.....

Conseils

1- Munis-toi

- de jumelles à maniement simple (grossissement 8 ou 10)
- d'un appareil photos perfectionné (objectif :) si tu veux prendre des photos... peut-être avec l'aide d'un adulte
- de vêtements neutres (pas de couleur qui vont te faire remarquer)
- d'un support rigide sur lequel tu appuieras ta feuille d'observations
- de la feuille d'observations - d'un crayon à papier et d'une gomme - de crayons de couleur

2- Choisis ton moment de la journée de préférence le matin tôt ou en fin de journée

3- Installe-toi

... le plus près de l'endroit où tu as repéré l'oiseau. Et **sois patient(e)**... Ne fais plus de bruit et essaie de ne pas bouger.

Observations

Remarque : si les mêmes oiseaux reviennent au même endroit, tu peux compléter ta fiche au fur et à mesure.

1- Ce tableau doit te servir plusieurs fois (s'il s'agit du même oiseau)

Dates							
Lieu							
Heure							

2- Prends en photo si tu le peux, l'oiseau (les oiseaux) que tu observes (mets ton appareil en mode silencieux)

3- Observe l'oiseau à l'aide des jumelles

→ Observe son comportement

Où se trouve-t-il ? (sur le sol, dans un arbre, autre...).....

Que fait-il ?.....

Comment se déplace-t-il ?.....

Est-il seul ou en groupe ?.....

Lorsqu'il s'enfuit, est-il au sol ? * Marche-t-il ? Une patte après l'autre ou sautille-t-il sur ses 2 pattes ?

* S'envole-t-il ? Observe son vol.....

Que mange-t-il ?.....

Autre(s) remarque(s).....

→ Observe-le à l'aide des jumelles et essaie de le décrire

Son corps (plutôt rond ou plutôt allongé?)

Sa queue (dessine sa forme / couleur)

Sa tête (forme / couleur).....

Son bec (long ? court ? / fin ? épais ? couleur ? autre ?).....

Ses ailes (pointues / arrondies / couleur).....

Sa poitrine (couleur...).....