



Les Odonates

Clé simplifiée de détermination et méthode d'observation.

Présenté par le



16

Anatomie des odonates

Aeshna cyanea ♂ mature

Lestes barbarus ♂ mature

Cordulegaster boltonii

Leucorrhinia dubia ♂ mature

Labels include: front, bande antéhumérale, espace médian, nervures transverses anténodales (Nta), arculus, nervure costale, subnodus, nervures transverses postnodales (Ntp), ptérostigma, champ discoidal, IR3 (fourchue), nervure radiale supplémentaire (Nrs), nervure médiane supplémentaire (Nms), triangle anal, champ anal, triangle (cellule discoïdale), nervures transverses cubitales (Ntc), cercoïde, lame supra-anale, triangle occipital, ocelles (entourés du vertex), front, postclypéus, antéclypéus, clypéus, antenne, œil (composé), mandibule, labre, vertex, front, labre, labium, tibia, tarse, fémur, pièces copulatrices, lamina antérieure, hameçon, lobe génital, cerque, appendices anaux du ♂, extrémité de l'abdomen de la ♀, appendices anaux, écaille vulvaire, valve, ovipositeur.

Période de vol
 peut varier en fonction des conditions climatiques :
mai à octobre

Conditions de vol :
10h30 à 15h30
 Attention, certaines espèces sont crépusculaires.

Temps ensoleillé ou légèrement voilé

Vent faible

Températures comprises entre 18 et 30°C (sous abri)

- Deux sous-ordres :
- les **Zygoptères** ou demoiselles
 - les **Anisoptères**
 Libelles (Anax, Aeshnes, Libellules, Sympetrum...)

Détermination des Odonates

Pour identifier un individu à l'aide de la **photographie**, il faut prendre :

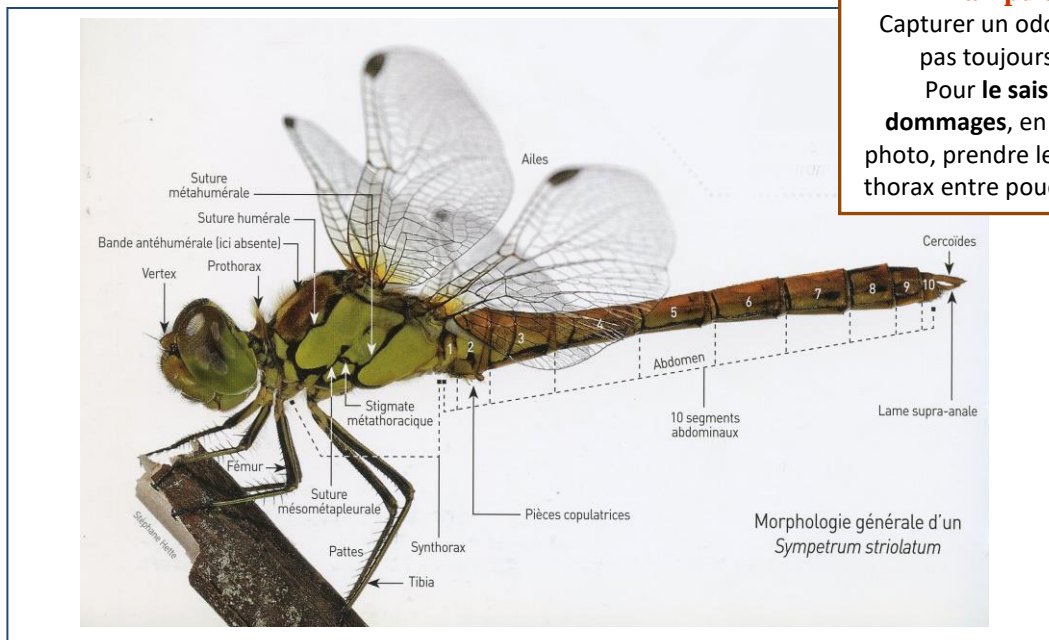
- une **vue latérale**
- une **vue dorsale**

Sur ces vues, les ailes doivent y figurer clairement ainsi que les cerques et cercoïdes, l'arrière de la tête, les yeux et les pattes.

- Une vue du **masque faciale** peut être utile pour la détermination de certaines espèces.
 - Recherche dans le guide (clé et description)
 - Possibilité de détermination à partir des exuvies récoltées (carapace restante après la mue)



Sympetrum striolatum



Manipulation

Capter un odonate n'est pas toujours facile. Pour le saisir sans dommages, en vue d'une photo, prendre les ailes ou le thorax entre pouce et index !

Ouvrages de référence :

- *Guide des libellules de France et d'Europe*, de K.-D. B. Dijkstra. Delachaux et Niestlé, 320p.
- *Clé de détermination des Exuvies des Odonates de France*, de Guillaume Doucet. 2010- Société Française d'Odonatologie, 64p.
- *Cahier d'identification des Libellules (larves et adultes)* Daniel Grand, Jean-Pierre Boudot et Guillaume Doucet - Edition Biotope