



6^{ème} comité de pilotage

du projet éducatif territorial de Mouans- Sartoux

Mercredi 17
décembre 2014



Ville amie des enfants

Elus Mouans-Sartoux			Enseignants		
André Aschieri	Maire	Présent	Mazéas Mireille	élémentaire Legall	C.Rinaudo
Christophe Martello	Délégué sport et vie associative	Excusé	Huver Jean Charles	élémentaire Legall	Présent
Marie-Louise Gourdon	Adjointe à la culture	Excusée	Rachel Farganel	maternelle Legall	Présente
Gilles Pérole	Adjoint enfance et éducation	Présent	Nathalie Amalric	maternelle Legall	Présente
Cathy Blossier	conseillère municipale	Excusée	M. G. Chambon	Orée du bois	Présente
Georges Valette	Délégué fêtes animations associatives	Excusé	Philippe Bovyn	Orée du bois	Excusé
Christophe Chalier	conseiller municipal	Présent	Cathy Bocobza	François Jacob	Présente
			Vanlerberghe Kate	François Jacob	Excusée
Techniciens de la ville			Isabelle Makowka	RASED mouans-Sartoux	Présente
Thuy N'Guyen	DGS	Excusée			
M.France Pezzini	directrice enfance éducation	Présente	Institutionnels		
Isabelle Poretti	Responsable accueil de loisirs	Présente	Guitton Rémy	IEN val de siagne	Excusé
Fabrice Cauhapé	Adjoint responsable accueil de loisirs	Présent	Floch'h Michel Jean	DASEN	Excusé
Vincent Corbier	Directeur Culture	Présent	Pascale Famelart	Chargée de mission auprès DASEN	Excusée
Claire Baroni	chargée de mission culture	Excusée	Carbonel Damien	Jeunesse et sport DDSCS	Excusé
Maouch Amrane	directeur sport vie associative	Présent	Zaltron A.Marie	CAF GOYER Théodora	Excusée
Valérie Lacassagne	responsable vie associative	Excusée	André Cambréal	DDEN	Présent
			Pignault Michele	DDEN	Présente
			Moisan Sylvia	DDEN	Présente
			Raibaudi Madeleine	DDEN	excusée
Parents délégués			Christine Gibelin	UNICEF ville amie des enfants	Présente
Saccomano Carine	élémentaire Legall	Présente	Christine Mac Carty	Infirmière scolaire	Présente
Care Stocke Isabelle	élémentaire Legall	Présente	Sandrine Pellegrino	Pôle Azur Provence	Excusée
Florence Perois	Aimé Legall	Présente	Jean Claude Mari	Défenseur des droits	Excusé
		Présente			
Da Cruz Mathilde	Orée du bois		Associations		Présente
Dourlens Isabelle	Orée du bois	Malzach Elise	Allegrini Elisabeth	Tir à l'arc	
Hanotel Christine	Orée du bois	Présente	Brigitte Segatori	EAC Fantine Baillie	Présente
Véronique Bahhar	François Jacob	Excusée	Jackie Macri	soi disants	
Stéphanie Jean	François Jacob	Présente	Genevieve Evrard	football	Présente
Kartmann Marie Noëlle	élémentaire Legall	Présente	Anne Marie Sanguin	espace 614	Excusé
			Laz Julien	ASPTT	Excusé

Déroulé de la réunion

1. Validation du compte rendu du 26 mai 2014
2. Fréquentation des différents temps d'accueil
3. Un an après, impressions et analyse...
 - Le temps scolaire
 - Articulations APC/TAP
 - Le temps périscolaire
 - Le point de vue des enfants.
 - Les associations et leurs nouveaux créneaux
4. Les cycles d'activités (TAP) pour les élémentaires
5. Les activités au choix pour les maternelles
6. Etablir un lien entre le projet d'école et le projet pédagogique de l'accueil de loisirs.
7. Point financier

1. Validation du compte rendu du 26 mai 2014

1. Le compte rendu du comité de pilotage du 26 mai 2014 est adopté à l'unanimité.

Mouans-Sartoux : un an après, tout va bien

Au niveau périscolaire, les petits Mouansois étaient déjà gâtés. Mais avec la réforme que cette commune – de gauche – a choisi d'appliquer dès la rentrée 2013, ils sont devenus de véritables touche-à-tout. Équitation, escrime, cirque, astronomie, cuisine, poterie, théâtre, hip-hop, customisation d'habits... « Les enfants, même en maternelle, ont toujours plein de choses à faire. Ma fille joue, jardine... selon ses envies du jour. Du coup, quand je viens la chercher, souvent elle ne veut pas venir! », raconte Marie, dont la petite puce entre en deuxième année de maternelle.

« Encore mieux qu'espéré »

Pour les autres parents, le constat est identique. « Il y avait de l'appréhension au début, mais ça s'est passé encore mieux qu'espéré. La variété d'activités est impressionnante. Les enfants ont un animateur référent, ça leur fait un repère. Ils sont vraiment contents », témoignent Élise, maman d'une fillette de 8 ans et demi, et Florence, qui a sa fille de 7 ans scolarisée (son aînée était en CM2 l'an dernier).

Il faut dire qu'à Mouans-Sartoux, tout le monde a été mis à contribution : les institutionnels, les enseignants, les parents, les animateurs, et même les enfants, qui ont été interrogés avant la mise en place des nouveaux rythmes. « Aujourd'hui, nous nous connaissons tous et avons tissé de vrais liens. Les équipes se rencontrent deux à trois fois par an pour faire le point », confirme Gilles Pérole, adjoint à l'éducation. Quant à la longueur des matinées de cours et à l'ajout du mercredi matin travaillé, « nous n'avons que de bons retours de la part des enseignants ».

Davantage de justice sociale

Côté parents, on n'a pas constaté de fatigue particulière. « De toute façon, explique Véronique, maman d'un petit garçon en CM1 l'an dernier, mon fils devait se lever le mercredi matin pour aller à ses activités. Ça n'a donc rien changé pour son rythme. » Quelques ajustements ont été opérés en cours d'année. Sur des temps de pause allongés, des choix d'activités... Mais pour Gilles Pérole, le bilan est



positif : « Le temps d'apprentissage est amélioré, avec 17h30 de cours le matin sur 24 heures de cours hebdomadaires, et un temps périscolaire de qualité et la découverte de nouvelles activités qui participent à une meilleure justice sociale. Pas besoin d'être de gauche, ou de droite, pour en comprendre les bénéfices... » Une formule adoptée, plébiscitée donc, qui pour la moitié des 450 enfants inscrits (sur 900 scolarisés) en périscolaire coûte moins de 10 euros par mois... avec, en plus, un goûter bio.

DELPHINE PARRA
dparra@nicematin.fr



Mise en place dès l'an dernier, la réforme est, à Mouans-Sartoux, une vraie réussite, avec une grande variété d'activités (en haut). Vendredi soir, une dernière réunion s'est tenue entre parents, enseignants, animateurs et municipalité, pour cette nouvelle année scolaire : tout est dans les clous (en bas). (Photos Serge Haouzi et Gilles Traverso)

customisation d'habits... « Les enfants, même en maternelle, ont toujours plein de choses à faire. Ma fille joue, jardine... selon ses envies du jour. Du coup, quand je viens la chercher, souvent elle ne veut pas venir! », raconte Marie, dont la petite puce entre en deuxième année de maternelle.

Un an après...

« Encore mieux qu'espéré »

Pour les autres parents, le constat est identique. « Il y avait de l'appréhension au début, mais ça s'est passé encore mieux qu'espéré. La variété d'activités est impressionnante. Les enfants ont un animateur référent, ça leur fait un repère. Ils sont vraiment contents », témoignent Élise, maman d'une fillette de 8 ans et demi, et Florence, qui a sa fille de 7 ans scolarisée (son aînée était en



Accueil catégories

0-3ans/CCAS

3-11ans

Culture

Espace Emploi

Finance

marché public

Nouveaux rythmes scolaires

Documents

Trier par : Titre | Date | Clics [Croissant]

COMPTE-RENDU DU COMITE DE PILOTAGE DU 27/01/14

populaire !

Date de mise en ligne: 20/02/2014
Taille du fichier: 85.21 KB
Téléchargements: 158

Télécharger

Compte-rendu du 3ème Comité de Pilotage du Projet éducatif territorial de Mouans-Sartoux

populaire !

Date de mise en ligne: 07/10/2013
Taille du fichier: 1022.3 KB
Téléchargements: 1041

Télécharger

SYNTHESE PRESENTATION AU 3/09/13

populaire !

Date de mise en ligne: 23/09/2013
Taille du fichier: 534.76 KB
Téléchargements: 473

Télécharger

LETTRE RENTREE 2013 - NOUVEAUX RYTHMES SCOLAIRES

populaire !

Date de mise en ligne: 23/09/2013
Taille du fichier: 2.48 MB

Les documents mis en ligne sont très consultés.

A ce jour 14 821 téléchargements sur le site de la ville.

28 documents sont à disposition.

2- Fréquentation des différents temps d'accueil

	Accueil du matin		Accueil du midi		Garderie mercredi midi		Accueil du soir 1 ^{ère} heure		Accueil du soir 2 ^{ème} heure		Accueil du soir 3 ^{ème} heure	
Legall elem / 242	57	24%	221	92%	45	19%	189	78%	152	63%	78	32%
Legall mat/ 145	34	23%	131	91%	30	21%	111	77%	88	61%	53	37%
Orée du bois/ 276	58	21%	266	97%	53	19%	224	81%	190	69%	92	33%
François Jacob/ 237	54	23%	231	98%	55	23%	189	80%	135	57%	92	39%

TOTAL 892	203	23%	849	96%	183	21%	713	80%	565	64%	315	36%
RAPPEL 2013-2014		21%		97%		21%		75,5%		57%		37%

2- Fréquentation des différents temps d'accueil

- **97 enfants soit 11%, sont inscrits de 7H30 à 18H30**
- **71 enfants prennent le bus le matin, 37 le soir et 53 le mercredi midi**
- **109 (-34%)enfants inscrits au centre de loisirs du mercredi après-midi dont 52 jusqu'à 18H30**

3- Un an après, impressions et analyse...

Le temps scolaire

Point de vue des enseignants:

- L'an dernier nous étions centrés sur l'organisation. L'école ne doit pas perdre en lisibilité pour les élèves et les parents : l'objectif premier est l'apprentissage.
- Les emplois du temps ont été modifiés et continuent d'évoluer
- Les maternelles ont besoin de plus de temps pour faire les choses, l'après-midi est courte. Le mercredi matin ne pose pas de problème mais les enfants passent globalement plus de temps en collectivité, ce qui fatigue certains.

Point de vue des DDEN:

- On entend plus parler de périscolaire, mais le cœur de la réforme concerne bien les apprentissages. D'ailleurs les enseignants modifient progressivement leurs pratiques.
- Si on constate parfois une fatigue en maternelle, les enseignants reconnaissent avancer plus facilement dans leur programme. Par contre on manque d'instrument d'évaluation du bénéfice de ces nouveaux rythmes.
- Le rythme de vie de l'enfant à la maison impacte aussi sa fatigue.
- A Mouans-Sartoux des activités périscolaires de qualité existent c'est un atout.

Point de vue des parents

- Les plus jeunes sont les plus fatigués. Sinon pas de souci particulier.

Un an après, impressions et analyse...

Articulations APC/TAP

Point de vue des enseignants:

Ecoles A.Legall et l'orée du bois : un jour libéré pour le cycle 2 et un autre pour le cycle 3

- Il n'y a plus de concurrence en maternelle du fait de l'arrêt des cycles d'activités qui apportent de la souplesse et répond mieux aux besoins des enfants.
- Les APC ne se déroulent pas toujours le jour libéré, du fait de contraintes personnelles, il peut donc subsister à la marge des blocages.
- Il y a toujours, pour certains enseignants, des APC projet sur la pause méridienne pour 1/3 du temps, en partenariat avec les animateurs.
- Le cycle d'activité piscine a perturbé la 1^{ère} période sur l'orée du bois. L'école préférerait le même jour pour les cycles 2 et 3 pour le cycle sciences.
- Ecole F.Jacob : pas de jour libéré les enseignants constituent les groupes en fonction du planning d'activité. Fonctionnement qui ne pose pas de problème.

Les parents n'ont pas remarqué de difficulté d'organisation dans l'articulation APC/TAP

Un an après, impressions et analyse...

Le temps périscolaire

- L'organisation est bien rodée. Les activités de l'accueil de loisirs (TAP et autres temps) sont très bien.
- Les parents apprécient les compétences des personnels du périscolaire (Pour info 90% du personnel est titulaire d'un diplôme BAFA, BPJEPS ou CAP petite enfance)
- La dérogation des normes n'a pas été mise en œuvre sur Mouans-Sartoux. Il y a 1 animateur pour 14 (au lieu de 18)enfants en élémentaire et un pour 10 (au lieu de 14)en maternelle. Les parents apprécient cet effort sur la qualité et le nombre des animateurs.
- La mise en œuvre d'un temps de retour au calme en fin de pause méridienne continue à être organisé. L'objectif est d'avoir un temps de respiration avant la reprise de la classe en évitant l'excitation de tous les enfants dans la cour. L'organisation varie selon les classes et le souhaite des enseignants. La majorité est en temps de prise en charge commun enseignant/animateur. Le Qi Gong continue. Cette année des siestes musicales sont organisées en collaboration avec l'espace musique de la médiathèque. Il est souligné la collaboration positive des enseignants sur ce temps qui auparavant n'était assuré que par une partie des enseignants par roulement.

Un an après, impressions et analyse...

Le point de vue des enfants.

	OUI
As-tu choisi toi même ton parcours d'activités?	50%
As-tu obtenu le parcours souhaité?	70%
As-tu choisi ton parcours pour une activité souhaitée?	15%
As-tu choisi ton parcours pour plusieurs activité souhaitées?	85%
Préfères-tu le forum pour choisir ton activité?	77%
Apprécies-tu de sortir de l'école pour pratiquer des activités	69%
Es-tu content de retrouver les mêmes enfants toute l'année dans ton parcours?	62%
Préfères-tu choisir un parcours d'activités ou chaque activité?	4%
Préfères-tu choisir chaque activité?	96%
Pratiques-tu une activité en dehors de l'école le soir?	74%

Un an après, impressions et analyse...

Les associations et leurs nouveaux créneaux

- Les associations ont perdu le temps d'accueil du mercredi matin.
 - La ville a réorganisé en conséquence les plannings de mise à disposition des locaux
 - Il y a toujours autant d'enfants dans les principales associations: foot, tennis, GRS, danse, EAC
 - Constat d'une diminution des enfants hors commune dans les associations.
 - Baisse de l'activité théâtre très présente dans les TAP.
- Bonne collaboration des associations dans leurs interventions sur le temps scolaire et les TAP

4- Les cycles d'activités (TAP) pour les élémentaires

ECOLE	CYCLE	NB INSCRITS	1ER VOEUX	2EME VOEUX	% V1	% V2
AIME LEGALL	2	43	39	4	90,70	9,30
AIME LEGALL	3	76	67	9	88,16	11,84
TOTAL		119	106	13	89,08	10,92
OREE DU BOIS	2	56	53	3	94,64	5,36
OREE DU BOIS	3	56	54	2	96,43	3,57
TOTAL		112	107	5	95,54	4,46
FRANCOIS JACOB	2	37	33	5	89,19	13,51
FRANCOIS JACOB	3	43	35	8	81,40	18,60
TOTAL	3	80	68	13	85,00	16,25

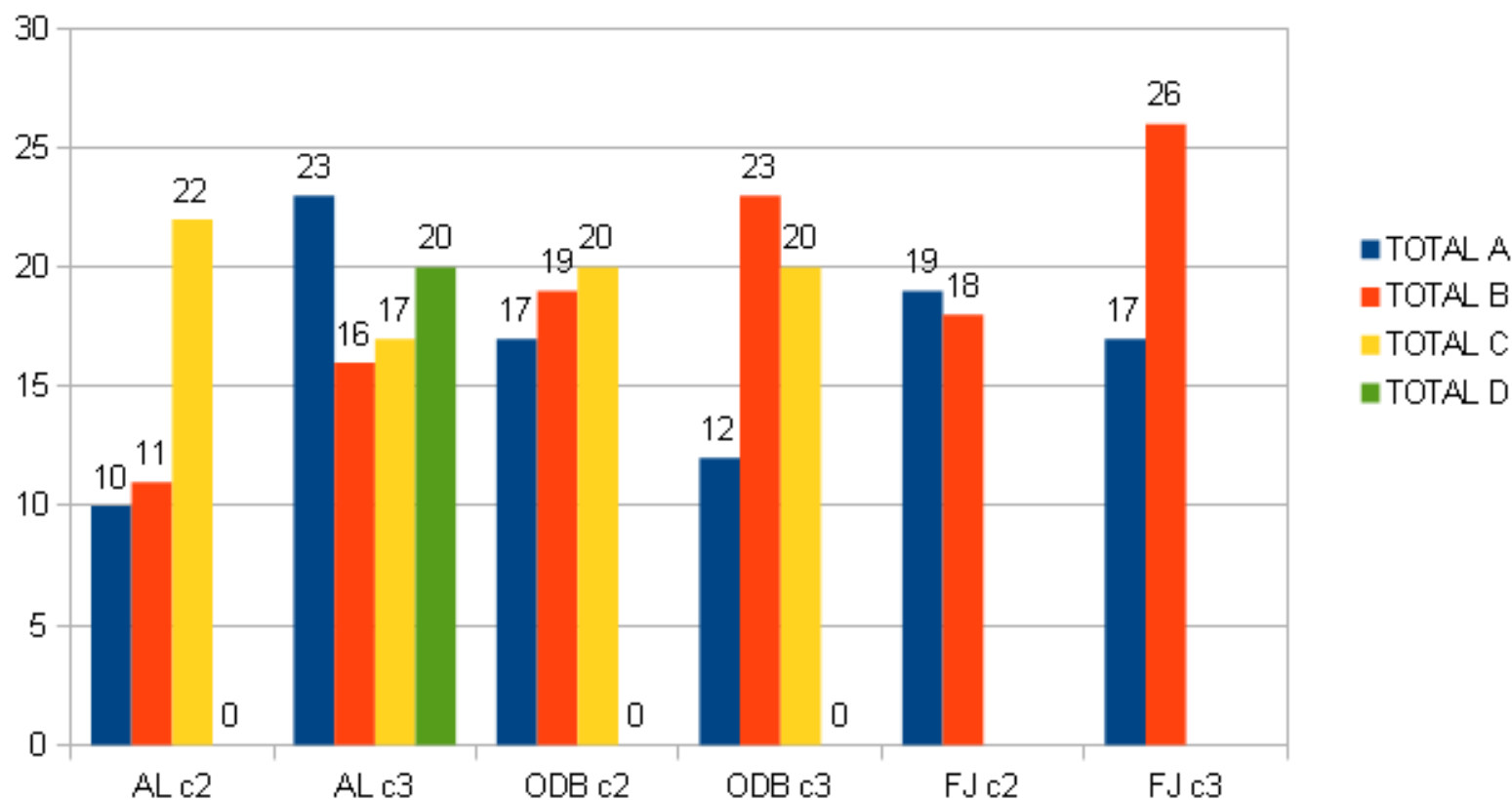
- 17 parcours
- 34 activités par semaine
- 170 cycles sur l'année
- 55 activités différentes

55 activités pour construire les parcours

	act culturelles	act scientifiques	act physiques	
20 activités avec les associations	musique	planete science	tennis	
	unicef	astronomie	équitation	
	theatre		hand	
	mediatheque livre	act physique artistique	tennis table	
	mediatheque informatique	cirque	piscine	
	ludothèque	jazz	escrime	
	photo	hip hop		
MOSAIQUE	GRS			
35 activités avec les amateurs du service enfance	poterie		ateliers tests physi	flechettes lancers
	écoute musicale		golf urbain	ultimate
	jeux de plateaux	jeux d'expression	jeux sportifs	jeux d'opposition
	djembé		jeux de boules	jeux sportifs
	cuisine		hockey	foot salle
	découverte des peintres		aerobic	theque tennis
	customisation habits		lancer/saut	badminton
			vélo	randonnée
			balle au pied	athlé
			balle ovale	tchouk ball
			kin ball	tshakaball
			thèque base ball	BADMINTON
			volley	indiaka
		course d'orientation		

4- Les cycles d'activités (TAP) pour les élémentaires

NB D'ENFANTS PAR PARCOURS POUR LES 3 ECOLES
ANNEE SCOLAIRE 2014/2015



4- Les cycles d'activités (TAP) pour les élémentaires

ANNULE 1 JOUR/SEM	% ANNU- LATION 1F/SEM	ANNULE 2 JOURS/ SEM	% ANNU- LATION 2F/SEM	TOTAL DES AN- NU- LATIONS
6	13,95	6	13,95	27,91
8	10,53	5	6,58	17,11
14	11,76	11	9,24	21,01
11	19,64	1	1,79	21,43
13	23,21	5	8,93	32,14
24	21,43	6	5,36	26,79
5	13,51	1	2,70	16,22
8	18,60	1	2,33	20,93
13	16,25	2	2,50	18,75

4- Les cycles d'activités (TAP) pour les élémentaires

La nouvelle organisation par parcours sur l'année, si elle a de bonnes intentions se heurte à plusieurs difficultés:

Des parents et des enfants préfèrent les parcours et la lisibilité sur l'année et la découverte d'activité proposée par les parcours. D'autres préfèrent la souplesse d'une activité choisie à chaque période.

- Les enfants inscrits en juin ne se rappellent plus en septembre et pour l'année leur choix. Difficile pour lui de se projeter sur un temps si long.
- Les choix se confrontent à différentes logiques (choix des parents, intérêt de l'activité, jour de l'activité...)
- Il y a des déséquilibres de nombre d'enfants selon les parcours. Des parents retirent les enfants de certaines activités (le même constat est fait pour les activités d'EPS sur le temps scolaire). Il faudrait sensibiliser les parents sur l'intérêt éducatif de la découverte de nouvelles activités et sur l'intérêt de l'assiduité dans la découverte. L'information de pouvoir barrer un jour lors de l'inscription n'était pas forcément claire.
- L'ouverture de places libres à des enfants non inscrits rencontre peu de succès.
- Les enfants et les parents plébiscitent le forum pour accompagner le choix des enfants. A reprendre.
- Avancer au mois de mai l'information de l'organisation.

• En plus des TAP un projet « Regard sur image » proposé par l'Espace de l'Art Concret offre sur 20H00 d'activités une pratique autour de la peinture et du multimédia. Bilan positif.

5- Les activités au choix pour les maternelles

- Cette nouvelle organisation qui propose librement, chaque jour, des activités aux enfants qui le souhaitent est appréciée par les parents, les enseignants, les animateurs et les enfants.
- Le rythme des enfants est mieux respecté, les enfants sont épanouis.
- Les enfants recherchent en priorité des activités libres. Des espaces ludiques en maternelles seront installés en janvier, sur le même modèle qu'en élémentaire: accueil par un adulte et jeu libre avec les différents jeux et jouets de la salle.
- A reconduire de la même façon l'an prochain.

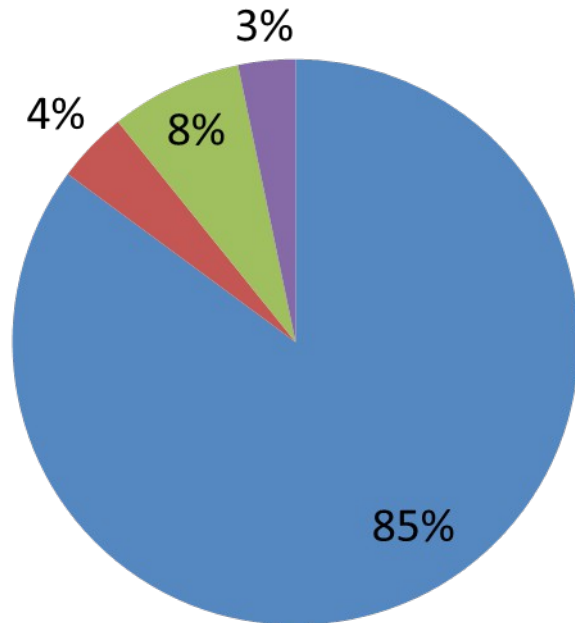
6- Etablir un lien entre le projet d'école et le projet pédagogique de l'accueil de loisirs.

- Le temps commun animateurs/enseignants lors de la prérentrée pour échanger sur l'organisation et les projets est très apprécié. A reconduire. Seul temps où il est possible à l'ensemble des personnes de travailler ensemble.

7- Point financier

DEPENSES 311 501€

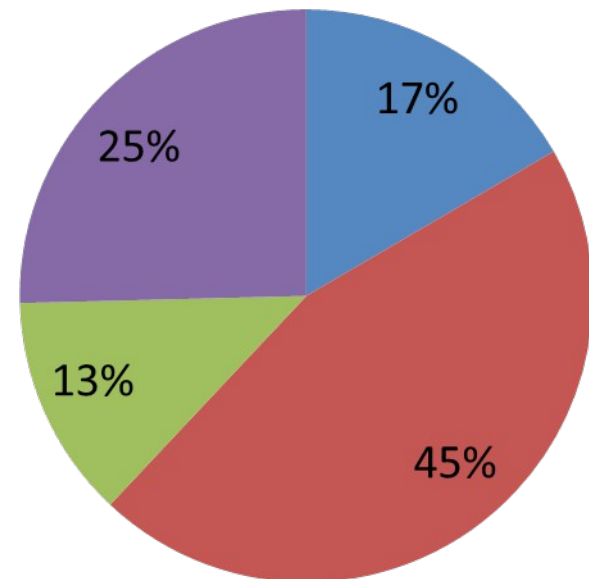
- PERSONNEL
- TRANSPORTS
- ACHATS DIVERS
- PESTATIONS



Resta à charge de la commune 28 088€
Soit 32,15€/ enfant

RECETTES 283 413

- ETAT fonds amorçage
- ETAT contrats avenir
- CAF
- REGIE DES RECETTES



7- Point financier

PARTICIPATION DES FAMILLES

• Le tarif est un forfait mensuel pour 1 heure, 2 heures ou 3 heures quotidiennes. Il est calculé d'après un taux d'effort appliqué au QF, il varie de 0,30€ à 34€ par mois pour 1 heure. Soit de 0,02€/heure à 2,41€/h

	2013-14	2014-15 563 familles
familles payant – de 5€/mois	20%	19%
familles payant entre 5€ et 10€/mois	34%	36%
familles payant entre 10€ et 15€/mois	26%	25%
familles payant entre 15€ et 20€/mois	12%	12%
familles payant entre 20€ et 33,99€/mois	4%	5%
familles au plafond de 34€	4%	3%