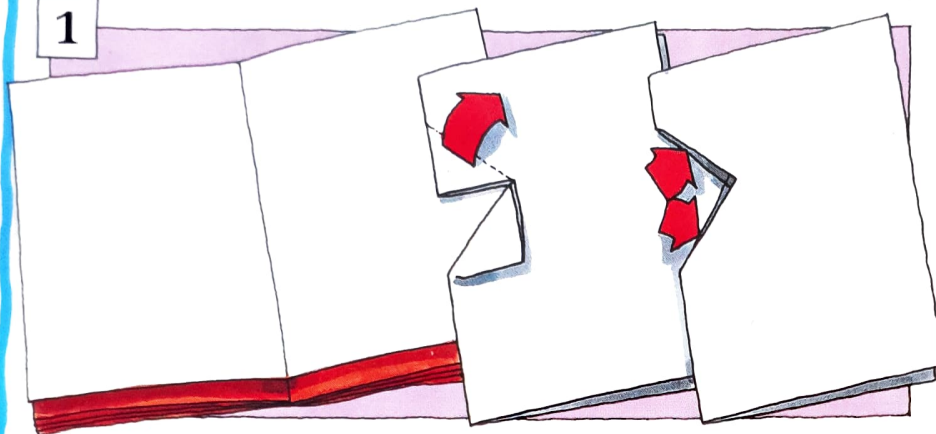


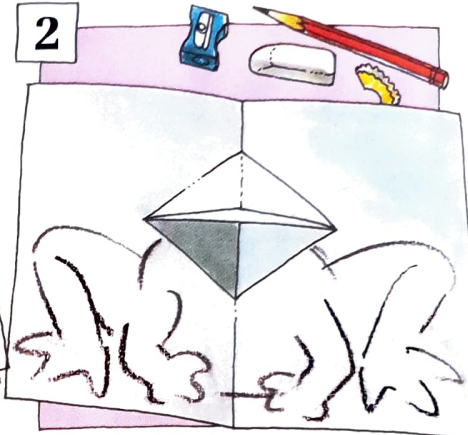
LIVRES ANIMÉS

Que dirais-tu d'un livre avec des éléments en relief ? Ils sont impressionnants, mais pas très difficiles à réaliser. Il est préférable de limiter le nombre de pages à 10, et d'utiliser du carton fin plutôt que du papier.

1



2



Bouches et becs

Découpe un morceau de carton de la même taille qu'une double page de ton

livre. Plie-le et découpe une fente vers le milieu. Replie et rabats vers l'intérieur.

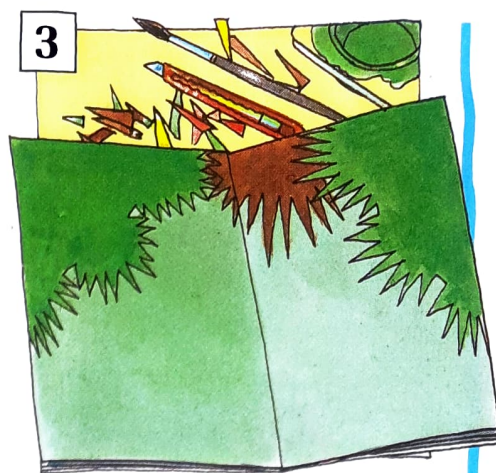
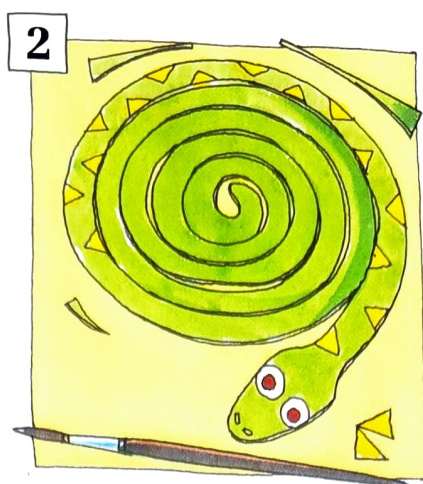
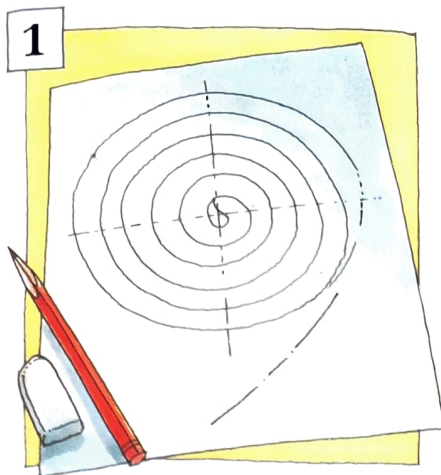
Lorsque tu ouvriras la double page, les languettes s'écarteront !

3



Colorie le dessin, puis colle la page dans ton livre. Ne mets pas de colle au dos de la bouche ou du bec.



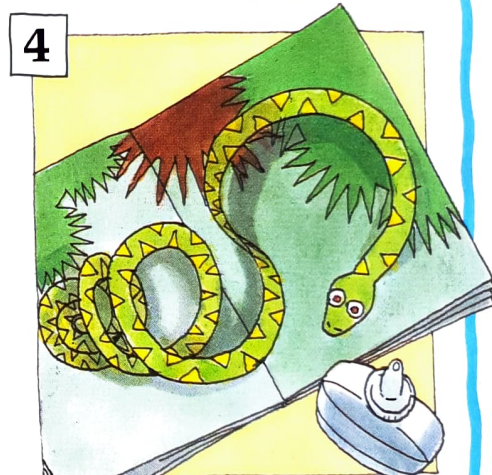


Spirales

Dessine un cercle légèrement plus petit qu'une page de ton livre. Dessine une spirale à l'intérieur du cercle.

Dessine une tête de serpent sur le bord extérieur du cercle. Découpe la spirale en suivant les traits avec des ciseaux.

Décore le serpent avec des feutres, de la peinture ou des morceaux de papier de couleur. Dessine un décor sur une double page.



Colle la tête du serpent sur la page de droite. Mets une goutte de colle sous le bout de sa queue. Ferme le livre, appuie fortement, puis ouvre-le et laisse sécher.

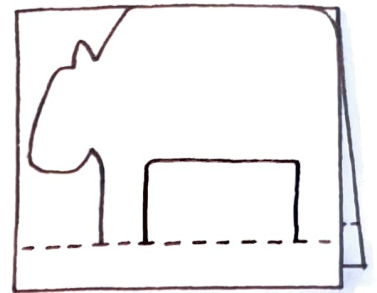
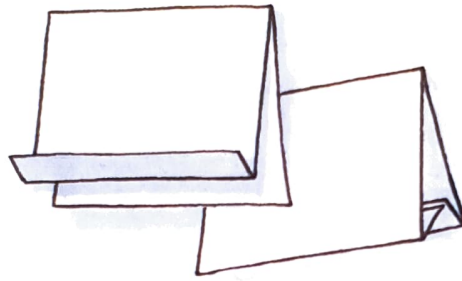
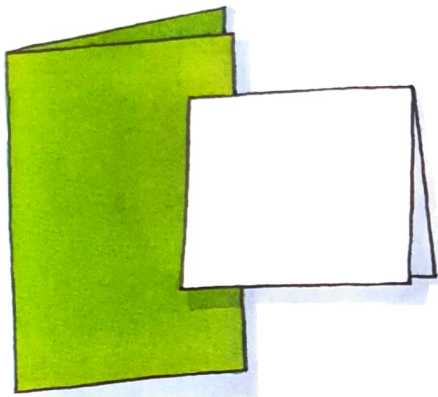
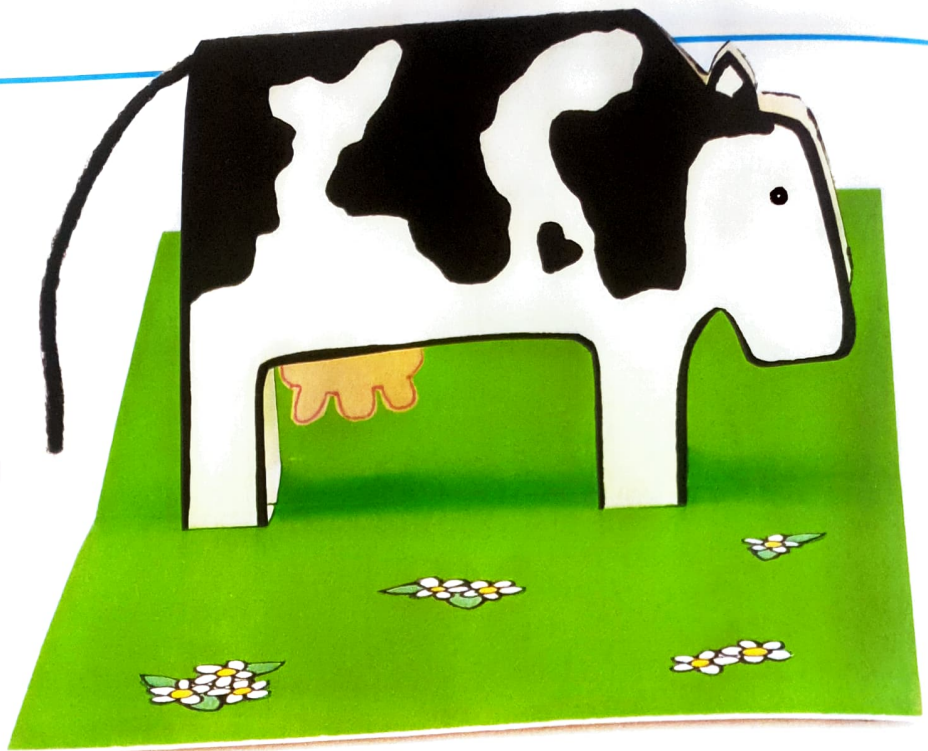
Tu peux coller des détails supplémentaires en carton, comme les yeux globuleux de la grenouille !



Animaux de la ferme

Cette vache à trois dimensions se replie à plat dans sa carte.

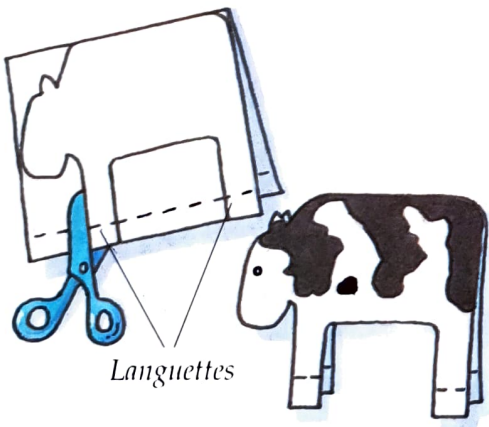
Il te faut : 18 x 12 cm de bristol vert, 15 x 9 cm de bristol blanc, 6,5 x 2 cm de papier rose, un feutre noir, de la laine noire, un crayon, une règle, des ciseaux et de la colle.



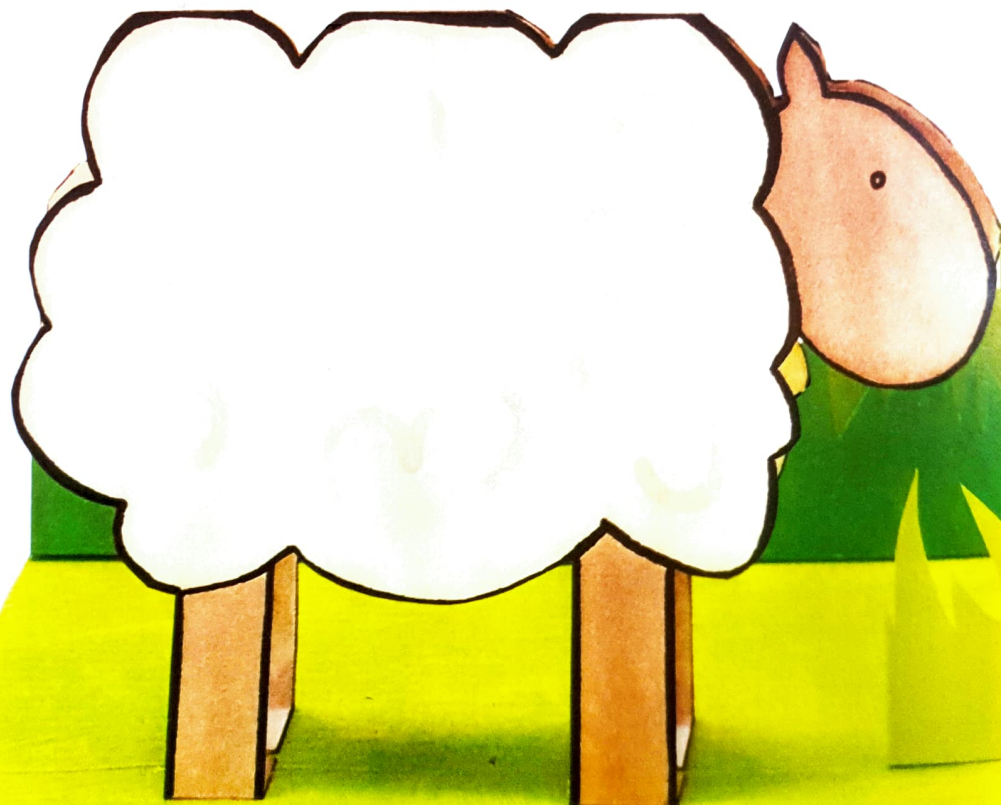
1. Plie les deux morceaux de bristol en deux dans le sens de la largeur. Pose ensuite le bristol blanc à plat, en mettant la pliure en haut.

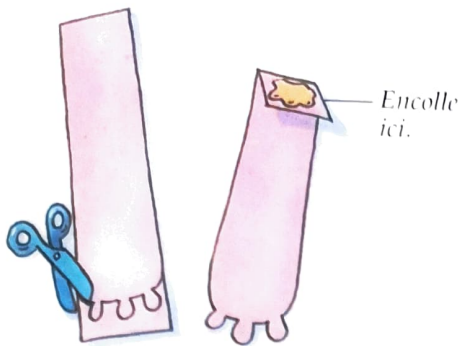
2. Avec une règle, trace une ligne à 1 cm du bas. Marque le pli le long du trait, dans les deux sens. Fais la même chose de l'autre côté.

3. Dessine le profil de la vache. Le contour du dos doit suivre la pliure et les pattes doivent toucher le pli du bas, comme ci-dessus.

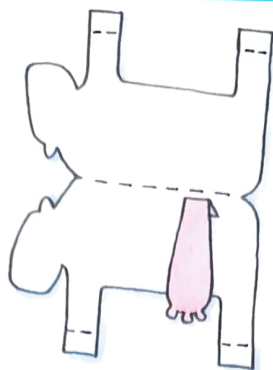


4. Trace une languette en bas de chaque patte. Découpe la vache avec ses languettes, sans déplier le papier. Finis ton dessin des deux côtés.

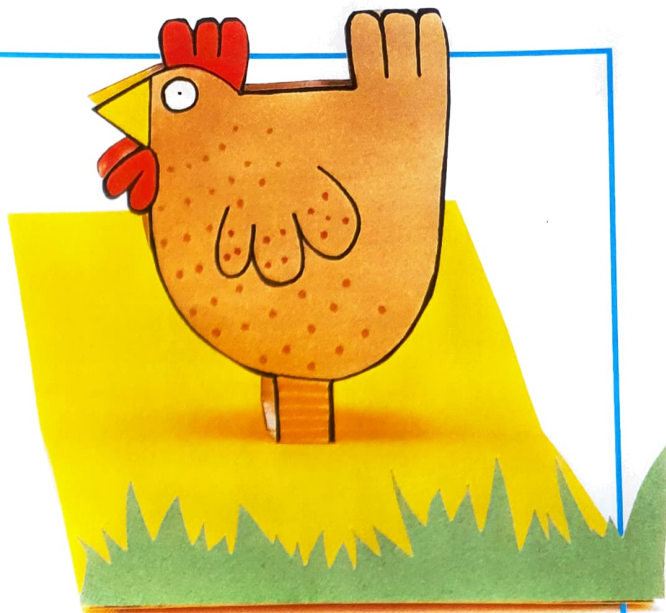




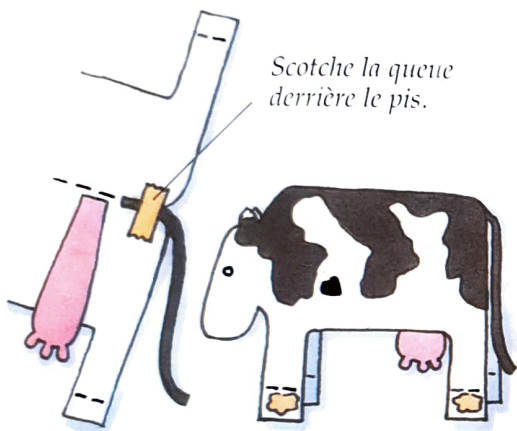
5. Découpe un pis en bas de la bande de papier rose. Rabats une languette de 1 cm en haut et mets de la colle.



6. Déplie la vache et pose-la à l'envers. Colle la languette du pis sur la pliure du milieu.

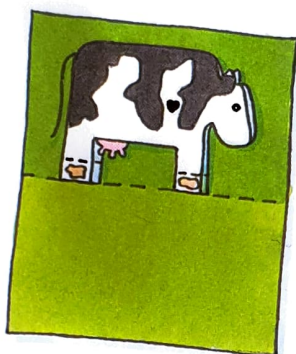


La crête et la queue de la poule doivent toucher la pliure en 3.

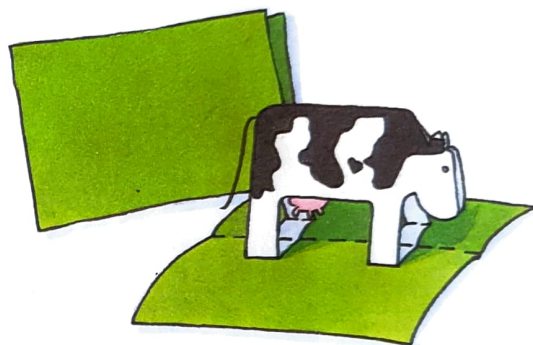


Scotche la queue derrière le pis.

7. Coupe un bout de laine noire de 5 cm pour faire la queue et fixe dans la pliure avec du scotch. Referme. Encolle les languettes d'un côté.



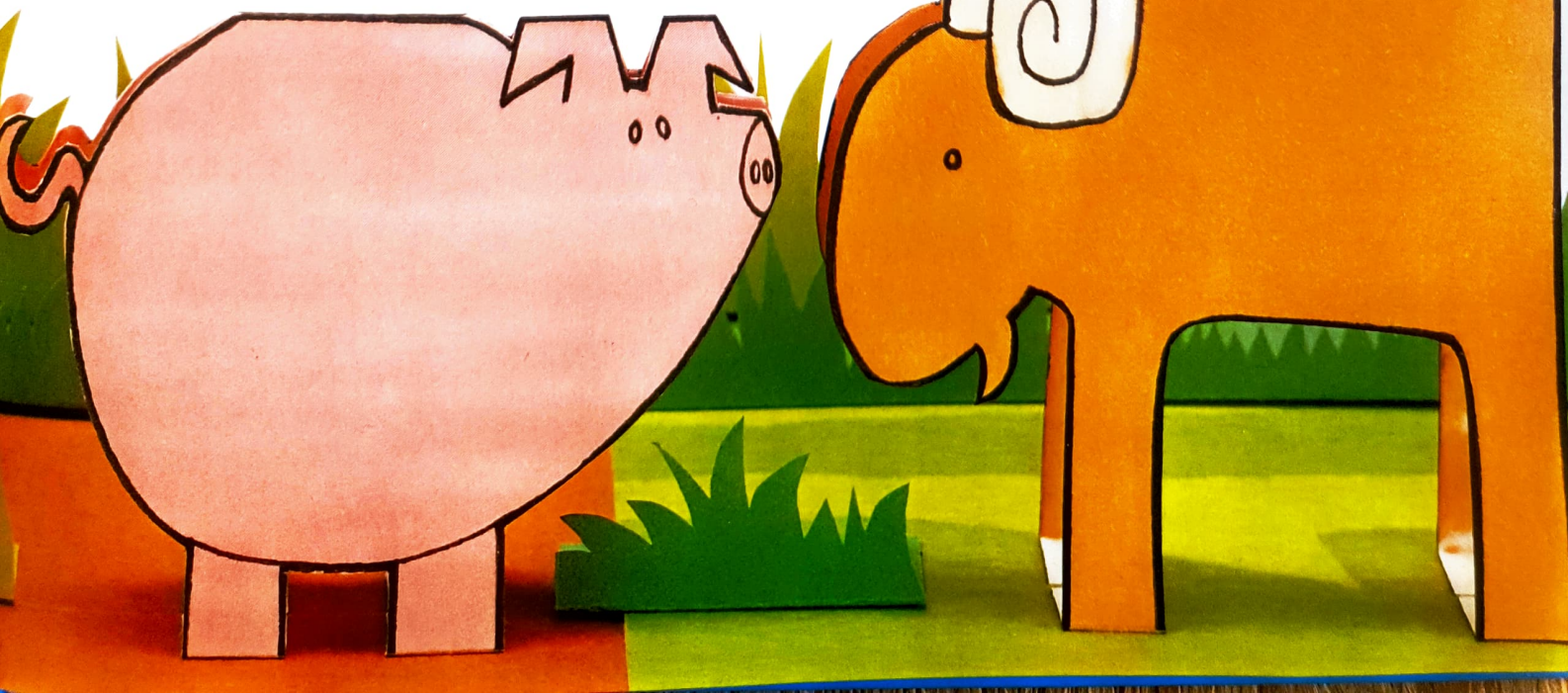
8. Retourne la vache et colle les languettes le long de la pliure centrale de la carte verte. Encolle les deux autres languettes.



9. Ferme ensuite la carte avec précaution et appuie jusqu'à ce que la colle soit sèche. La vache apparaît debout quand la carte est ouverte.

Fabrique d'autres animaux en changeant le dessin de l'étape 3.

Aligne tes animaux les uns à côté des autres. Décore avec de l'herbe découpée dans du papier vert.



Tee-shirt artistique

IL TE FAUT:

- Vieux tee-shirt à motif
- Ciseaux
- Carré de polystyrène ou carton, de 30 x 30 cm
- Ruban adhésif double face
- Fil à tricoter de couleur
- Carton de couleur

Ton tee-shirt préféré est
aujourd'hui trop petit ?
Ne le jette pas. Transforme-le
en une toile de maître !



Étape 1

Pose le tee-shirt à plat côté envers. Dépose
le carré de polystyrène à l'endroit du motif.
Découpe tout autour, en laissant
un débord de 5 cm de chaque côté.

Étape 2



Rabats les débords de tissu sur le carré de polystyrène, en réalisant un pli net à chaque angle.

Étape 3



Utilise le ruban adhésif double face pour fixer le tissu sur carré de polystyrène.

Étape 4



Coupe un fil à tricoter de 30 cm de long. Fixe-le au ruban adhésif, à 5 cm du sommet du cadre.

Étape 5



Découpe un carré de carton pour couvrir le dos du cadre et fixe-le au ruban adhésif double face.